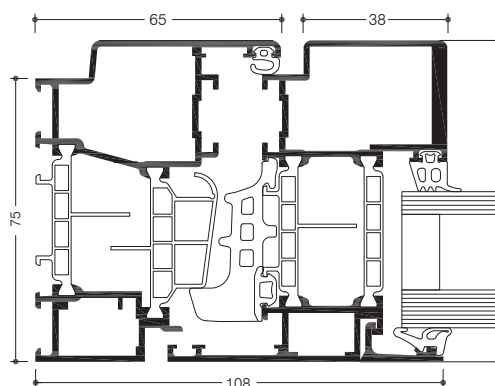


» WICLINE 65 evo / 75 evo

Hoja de integración, apertura exterior

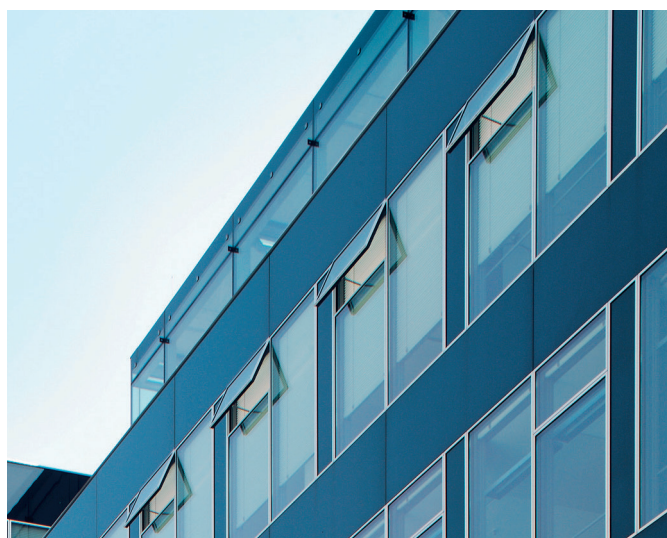


La ventana de apertura exterior ofrece diversas ventajas como una ventilación efectiva, la elección entre apertura manual y motorizada, o mejor comportamiento a la posible entrada de agua. Con grandes dimensiones de hoja disponibles y una funcionalidad optimizada, WICLINE evo ofrece un interesante tipo de apertura para integrar en muros cortina.



Resultados de ensayo / Marcado CE de producto según DIN EN 14351-1:2006+A1:2010

Permeabilidad al aire:	Clase 4
Estanqueidad al agua:	E1200
Resistencia a las cargas de viento:	Clase C5 / B5
Fuerza de maniobra:	Clase 1
Capacidad de carga ante situación de riesgo:	Cumple requisitos
Resistencia mecánica:	Clase 4
Durabilidad a ciclos de apertura y cierre:	Clase 2 (10 000 ciclos)
Resistencia al impacto:	Clase 3
Gestión de calidad:	Certificado según ISO 9001:2008
Gestión medioambiental:	Certificado según ISO 14001



© Comme van d'Grachten

Prestaciones técnicas:

Tecnología de los perfiles:

- Módulo con sistema de perfil multicámara de alto aislamiento.
- Tecnología patentada en las uniones de la carpintería, que asegura la rigidez adecuada en marcos y hojas.
- Capacidad de acristalamiento de hasta 69 mm.

Aislamiento térmico:

- Valores U_f hasta 1.5 W/(m²K).
- Valores U_w hasta 0.94 W/(m²K).

Concepto de sellado:

- Junta central voluminosa, con esquinas preformadas.

Herraje:

- Bisagras instaladas en el exterior, opciones:
 - Fijación en zona superior.
 - Fijación en lateral, para apertura practicable.
- Apertura manual o motorizada.
- Pesos de hoja hasta 150 kg.
- Dimensiones de hoja (b x h): hasta 2000 mm x 2000 mm.



© Comme van d'Grachten

02-2020