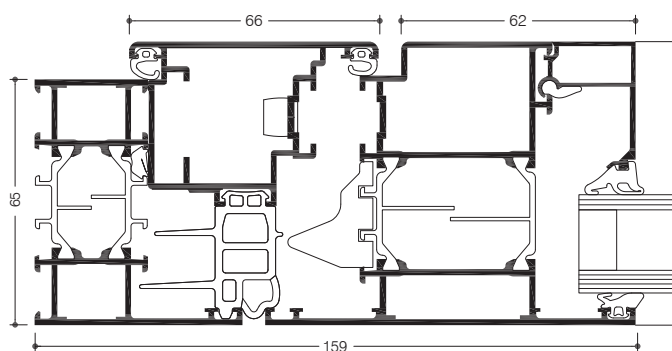


» WICLINE 65 evo / 75 evo

Pivotante horizontal o vertical

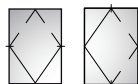


Las ventanas pivotantes horizontales y verticales basadas en el sistema de ventanas de aluminio WICLINE evo ofrecen un aislamiento térmico optimizado, con altas clasificaciones en los ensayos CE, y con la opción de herraje visible u oculto, son una verdadera atracción visual para cualquier integración en fachada.



Resultados de ensayo / Marcado CE de producto según DIN EN 14351-1:2006+A1:2010

	Horizontal	Vertical
Permeabilidad al aire:	Clase 4	Clase 4
Estanqueidad al agua:	E750	4A
Resistencia a las cargas de viento:	Clase C5 / B5	Clase C5 / B5
Fuerza de maniobra:	Clase 1	Clase 1
Resistencia mecánica:	Clase 4	Clase 4
Durabilidad a ciclos de apertura y cierre:	Clase 2 (10000 ciclos)	Clase 2 (10000 ciclos)
Gestión de calidad:	Certificado según ISO 9001:2008	
Gestión medioambiental:	Certificado según ISO 14001	



© Wicona

Prestaciones técnicas:

Tecnología de los perfiles:

- Módulo con sistema de perfil multicámara de alto aislamiento.
- Tecnología patentada en las uniones de la carpintería, que asegura la rigidez adecuada en marcos y hojas.
- Capacidad de acristalamiento de hasta 69 mm.

Aislamiento térmico:

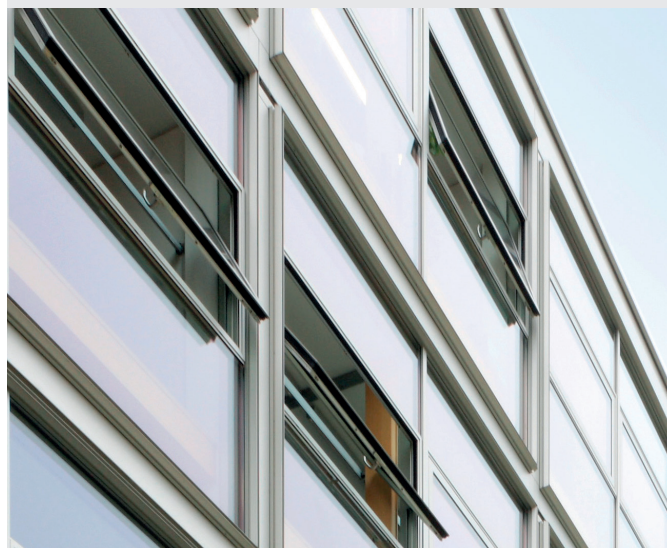
- Valores U_i: hasta 1.5 W/(m²K).
- Valores U_w: hasta 1.0 W/(m²K) con triple vidrio.

Concepto de sellado:

- Junta central multicámara con aletas, para mayor estanqueidad y aislamiento térmico.

Herraje:

- Herrajes pivotante vertical o horizontal, opción:
 - Herraje visto.
 - Herraje oculto.
- Pesos de hoja:
 - Horizontal: hasta 150 kg.
 - Vertical: hasta 120 kg.
- Dimensiones de hoja (b x h):
 - Horizontal: hasta 2400 mm x 1400 mm.
 - Vertical: hasta 2000 mm x 2000 mm.



© Comme van d'Grachten

02-2020