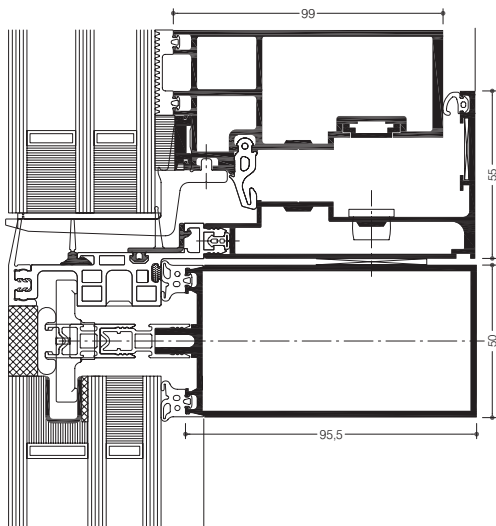


» WICLINE 90SG

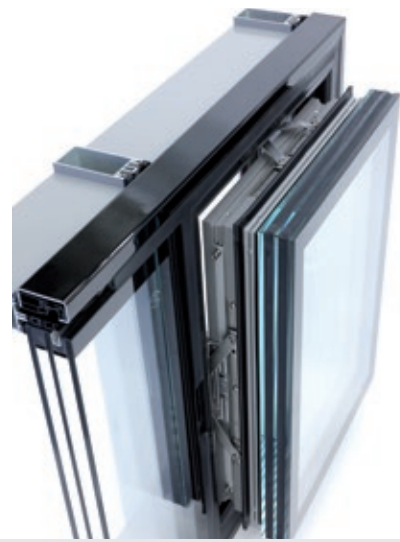
Integrerade bågar,
Utåtgående SG, Saxbeslag
och parallellöppnat

Som ett attraktivt komplement i en fasad erbjuder den integrerade karmen WICLINE 90SG inte bara ett effektivt ventilationssystem utan också möjlighet till ett helautomatiskt utförande. Detta helglasfönster går att välja som topphängt eller parallellöppnande och kan integreras både i helglasfasad (structural glazing) eller i standardfasad med glashållare och täcklock. För att ytterligare optimera de värmeisolerande egenskaperna kan man välja mellan två- eller treglas.



Systemtestad / CE produktöversikt enligt EN 14351-1:2006+A2:2016

Lufttäthet:	Klass 4
Vattentäthet:	E750
Motstånd mot vindlast:	Klass C4 / B4
Upprepad öppna/stänga:	Klass 2 (10 000 cykler)
Slagmotstånd:	Upp till Klass 3
Lastkapacitet på säkerhetsanordningar:	Fullgjord
Godkännande:	ETA: -12/0551 (European Technical Approval)
Kvalitetssäkring:	Certifierad enligt ISO 9001:2008
Miljöpåverkan:	Certifierad enligt ISO 14001



Teknisk beskrivning:

Profilernas uppbyggnad:

- Helglasbåge med profil i smalt utförande ger maximal transparens och extremt tunna siktlinjer
- Konstruktionsdjup 189 mm, interiör profilbredd 55 mm
- ETA godkänd (European Technical Approval)
- För två- och treglas
- Kompletta beslag från WICONA för manuell eller motoriserad manövrering
- Aluminiumprofiler tillverkade med legeringen Hydro CIRCAL

Värmeisolering:

- U_f -värdet ner till 1,1 W/(m²K)

Saxbeslag:

- Bågvikter upp till 180 kg
- Bågstorlekar (B x H): upp till 1500 x 2500 mm eller 2000 x 1700 mm

Beslag för parallellöppnande::

- Bågvikter: upp till 180 kg
- Bågstorlekar (B x H): upp till 1500 x 3000 mm eller 2000 x 1500 mm

